

# Söfnun á landbúnaðarplasti til endurvinnslu

LEIÐBEININGAR



**GÁMAÞJÓNUSTAN HF.**  
BÆTT UMHVERFI - BETRI FRAMTÍÐ

Sími: 535 2500



# Plastsöfnun

**Fyrirtæki okkar eru viðurkenndir þjónustuaðilar Úrvinnslusjóðs við söfnun á landbúnaðarplasti.**

**Nokkur atriði sem nauðsynlegt er að hafa í huga við söfnunina:**



## Landbúnaðarplast - frágangur

Best er að ganga frá landbúnaðarplasti um leið og það fellur til við gegningar og hrista úr því hey og önnur óhreinindi.

Hreint landbúnaðarplast má vera laust eða baggað. **Það má ekki setja landbúnaðarplast inn í stórsekki.**

**Það er mjög áriðandi að plastið sé hreint og laust við aðskotahluti.**

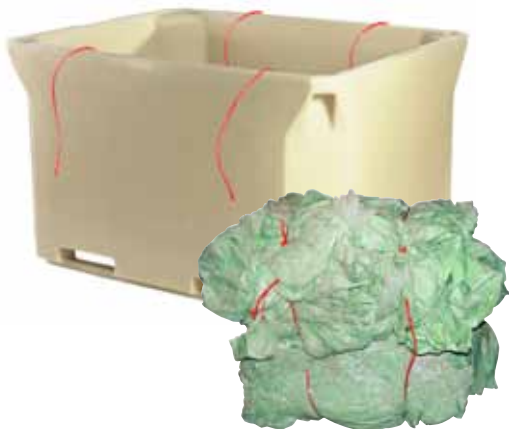


Bönd og net **má alls ekki** setja með landbúnaðarplasti. Ef plastið er ekki hreint þarf að urða það með tilheyrandi kostnaði.

**Ekki má setja landbúnaðarplast í stórsekki.**

## Söfnun

Gott er að safna plastinu í ker eða grindur og vera búinn að leggja bönd undir. Fergja síðan plastið til að minnka rúmmálið sem mest. Þegar karið/grindin eru full er fargið fjarlæggt, bundið yfir og baggi er tilbúinn.



Áriðandi er að leggja tvö bönd í tómt karið. Þau eru síðan notuð til þess að binda baggan saman.



Ýmsar aðferðir má nota til þess að fergja, en það er nauðsynlegt til þess að minnka umfang baggans. Hér að ofan má sjá dæmi um gott farg.



## Stórsekkir

Hafa stórsekkina eins hreina og unnt er, fjarlægja óhreinindi og leifar af áburði. Binda sekkina saman á eyrunum. Ekki þarf að fjarlægja plastpoka ef hann er til staðar innan í stórsekknum. Tökum stórsekki með í söfnun á landbúnaðarplasti. Við mælumst til þess að bændur skili stórsekkjum í fyrstu söfnun síðsumars

## Hirðing - Endurvinnsla

Plastinu er hlaðið er sérstakan söfnunarbíl sem pressar það saman. Í móttökustöðvum okkar er plastið flokkað frá og pressað í 4-500 kg. bagga og síðan flutt erlendis til endurvinnslu.

Tíðni safnana er oft ákveðin í samvinnu við sveitarfélögin og verður áhersla lögð á góða þjónustu.



Pressun til útflutnings.



Hleðsla í gáma til útflutnings.



Útflutningsvara.

- Gott samstarf við bændur er lykilatriði til þess að vel takist til.
- Starfsmenn okkar munu gefa bændum góð ráð varðandi söfnunina.
- Vinnum vel saman og minnkum urðun endurvinnslufna.
- Bönd og net **mega ekki** fara með landbúnaðarplasti í endurvinnslu.



## Alhliða þjónusta

Auk hefðbundinnar plastsöfnunar getum við boðið ýmsar sérlausnir þeim aðilum sem þurfa að losna við mikið magn. Þar er um að ræða ýmsar stærðir og gerðir af gámum og kerjum. **Nánari upplýsingar á gamar.is**

Getum einnig útvegað baggapressur til að minnka rúmmál plastsins. Auk alls þessa bjóðum við upp á alhliða þjónustu á sviði sorphirðu, flutninga og endurvinnslu.

**Setjum umhverfið í fyrsta sæti!**



Seljum handhægar pokagrindur.



Eigum einfaldar pressur til sölu eða leigu. 3–30 tonna.

 **Efnamóttakan hf**  
Spillum ekki framtíðinni

  
**GÁMAÞJÓNUSTAN HF.**  
ÞÆTT UMHVÆFI - BETRI FRAMTÍÐ

  
**SJÓNARÁS**  
ÞÆTT UMHVÆFI - BETRI FRAMTÍÐ

  
**GÁMAÞJÓNUSTA**  
NORÐURLANDS EHF.  
ÞÆTT UMHVÆFI - BETRI FRAMTÍÐ

  
**SORPHREINSUN**  
Vilhelms Harðarsonar ehf.

  
**Gámaþjónusta**  
Vestfjarða ehf  
ÞÆTT UMHVÆFI - BETRI FRAMTÍÐ

  
**GÁMAÞJÓNUSTA**  
VESTURLANDS EHF.  
ÞÆTT UMHVÆFI - BETRI FRAMTÍÐ